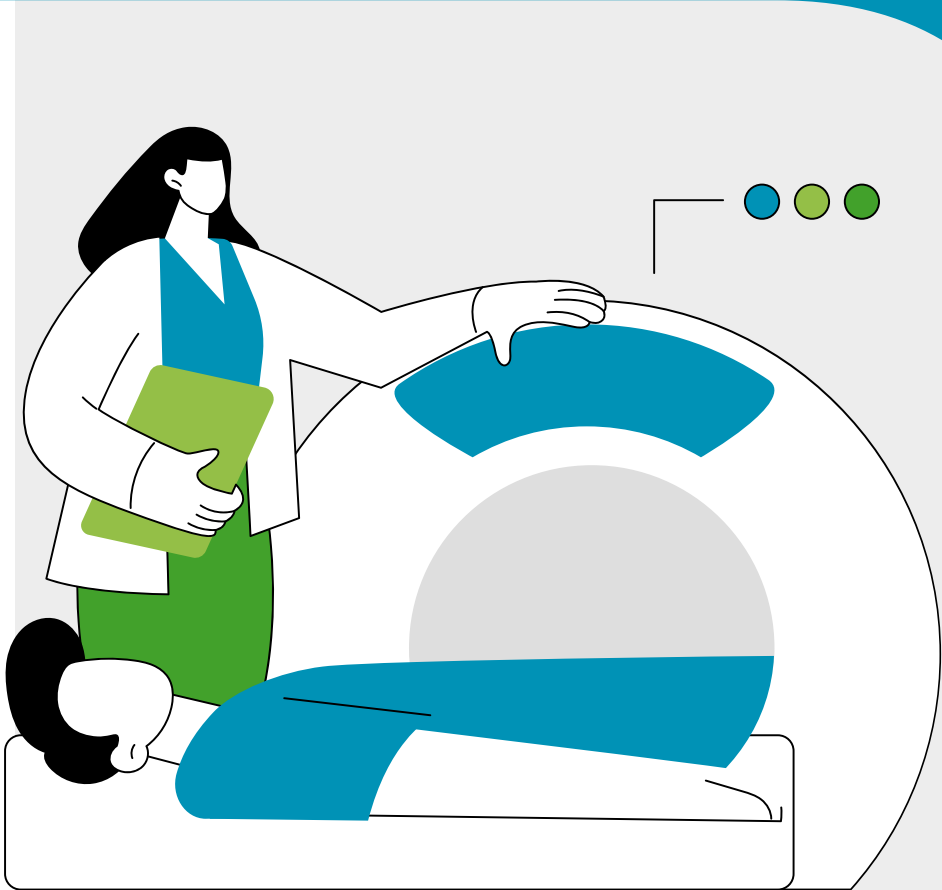


Radiologietechnologie



Wissen, das Sie weiterbringt!

berufsbegleitend – praxisnah – zukunftsweisend

*Deutsches Institut zur Weiterbildung für
Technologen/-innen und Analytiker/-innen
in der Medizin e.V.*

www.diw-mta.de



Weiterbungsverzeichnis

Level 1 **Spezialisierung**

Radiologische*r Spezialist*in für **140 – 150 h**

MRT	CT	Interventionelle Radiologie	Dosismanagement und Qualitätskontrolle	Radioonkologie mit Schwerpunkt Teletherapie
-----	----	-----------------------------	--	---

Level 2 **Fachtechnologie*in**

Radiologische*r Fachtechnologie*in für (die abgeschlossene Spezialisierung) **160 h**

Option 1: Zusatz Qualitätsmanagement		Option 2: Zusatz IT-Management	
A710: Evidence-based-practice	28 h	A710: Evidence-based-practice	28 h
A200/210: Qualitätsmanagement Basis	40 h	R180: Neuroradiologische Verfahren	20 h
E510: Qualitätsmanagement Vertiefung	40 h	Wahlpflichtmodul	20 h
A300: Personality & Self-Leadership	32 h	R131: MRT-Pädiatrie <i>oder</i>	
G300: Projektmanagement	20 h	R170: Cardio CT	
		RS04: IT & KI in der Radiologie – Vertiefung	40 h
		A300: Personality & Self Leadership	32 h
		G300: Projektmanagement	20 h
Zusatzabschluss: Qualitätsmanager*in		Zusatzabschluss: IT-Manager*in	

Level 3 **Experten-Abschluss**

Radiologische*r Experte*in **300 h**

Wahlfachrichtung: Berufspädagogik (Fachpraxislehrende)		Wahlfachrichtung: Betriebswirtschaft (Auditor*in und Praxismanager*in)	
PA 200: Reflektiert lernen und lehren in der beruflichen Praxis	40 h	BWL01: Grundlagen der Betriebswirtschaftslehre und des Rechnungswesens	32 h
PA300: Rechtliche Rahmenbedingungen in der Praxisanleitung	8 h	BWL02: Betriebliches Controlling	16 h
PA400: Die Rolle als Praxisanleitung bewusst wahrnehmen	50 h	BWL03: Organisationslehre und -entwicklung	20 h
PA510: Handlungskompetenzen in der Praxis fördern	32 h	BWL04: Entscheidungslehre	10 h
PA600: Mit kultureller Vielfalt professionell umgehen	16 h	E510: Qualitätsmanagement – Vertiefung	40 h
PA700: In der Rolle als Praxisanleitung Beziehungen gestalten	32 h	PA600: Mit kultureller Vielfalt professionell umgehen	16 h
PA900: Case Studies	14 h	E900: Auditing	30 h
PA810: Beurteilen und bewerten	8 h	G601: Führung- und Personalentwicklung	30 h
Prüfungsvorbereitung und -leistungen, Hospitationszeit	100 h	A350: Berufsrecht	8 h
Zusatzabschluss: Praxisanleitung		Prüfungsvorbereitung und -leistungen, Hospitationszeit	98 h
		Zusatzabschluss: Auditor*in und Praxismanager*in	

Level 1 **Spezialisierungen**

MRT	5
CT	6
Interventionelle Radiologie	7
Dosismanagement und Qualitätskontrolle	8
Radioonkologie mit Schwerpunkt Teletherapie	9

Spezialisierungen

Die Zukunft der Radiologie in Ihren Händen: In einem medizinischen Umfeld, das sich durch technologische Quantensprünge und steigende Präzisionsanforderungen definiert, ist Stillstand keine Option. Ob in der bildgebenden Diagnostik, der Strahlentherapie oder im Qualitätsmanagement – Ihre Expertise ist das Rückgrat einer exzellenten Patientenversorgung.

Wir begleiten Sie dabei, mit der rasanten Entwicklung Schritt zu halten. Unser Weiterbildungsangebot bündelt aktuelles Fachwissen mit praktischer Relevanz, um Sie für die täglichen Herausforderungen im klinischen Alltag zu stärken - sei es am MRT, CT, in der Interventionelle Radiologie, beim Dosismangement oder in der Radioonkologie.



Grundlegend besteht immer die Möglichkeit, einzelne Seminare zu besuchen.

Frischen Sie ihr Wissen auf oder besuchen Sie einzelne Module, um sich diese zu einem späteren Zeitpunkt anrechnen zu lassen.

Anmeldung



Die Vertragsunterlagen zur Anmeldung finden Sie unter www.diw-mta.de/diw-mta-formulare-downloads

Das DIW-MTA bietet Ihnen mit unseren fachlichen Spezialisierungen, die Möglichkeit, sich zielgerichtet auf Ihre Bedürfnisse weiterzubilden.

Investieren Sie in Ihre berufliche Zukunft und setzen Sie neue Qualitätsmaßstäbe in Ihrem Team. Entdecken Sie auf den folgenden Seiten unsere berufsbegleitenden Spezialisierungen und finden Sie die Weiterbildung, die genau zu Ihrem Karriereweg passt.



Sie haben Fragen zu Ihren Weiterbildungsmöglichkeiten?

Unser Team berät Sie gern zu Ihrem individuellen Weiterbildungsplan und allen Fragen!

Sie erreichen uns unter: info@diw-mta.de oder telefonisch: **030-33844064**.

MRT 150 Stunden



Abschluss

Radiologische*r Spezialist*in für Magnetresonanztomografie (DIW-MTA)

Zugangsvoraussetzungen

erfolgreich bestandene staatliche Prüfung und Anerkennung als **MTR** oder eine als gleichwertig anerkannte Qualifikation



Der Einstieg in die Weiterbildung ist jederzeit möglich.



Kosten

Es besteht die Möglichkeit, Paketpreise zu buchen. Der Paketpreis beinhaltet sämtliche Seminar-, Prüfungs- und Registrierungskosten für die gewünschte Qualifikationsmaßnahme.

Paketpreis für die Spezialisierung MRT:

- für DIW-MTA-Mitglieder 1.599 €
- für DVTA-Mitglieder 1.699 €
- für Nichtmitglieder 1.899 €



Struktur

A500	Patientenzentrierte Kommunikation	20 h
RS01	Hygienemanagement für RT – Risiken erkennen und vermeiden	20 h
RS02	Recht und Pharmakologie	20 h
RS03	Grundlagen der IT und KI in der Radiologie	20 h
R145	MR-Sicherheitsexperte*in	30 h
R130	MRT-Vertiefung	40 h
Prüfung	Klausur (online)	90 min

CT 140 Stunden



Abschluss

Radiologische*r Spezialist*in für Computertomografie (DIW-MTA)

Zugangsvoraussetzungen

erfolgreich bestandene staatliche Prüfung und Anerkennung als **MTR** oder eine als gleichwertig anerkannte Qualifikation



Der Einstieg in die Weiterbildung ist jederzeit möglich.



Kosten

Es besteht die Möglichkeit, Paketpreise zu buchen. Der Paketpreis beinhaltet sämtliche Seminar-, Prüfungs- und Registrierungskosten für die gewünschte Qualifikationsmaßnahme.

Paketpreis für die Spezialisierung CT
 für DIW-MTA-Mitglieder 1.499 €
 für DVTA-Mitglieder 1.599 €
 für Nichtmitglieder 1.799 €



Struktur

A500	Patientenzentrierte Kommunikation	20 h
RS01	Hygienemanagement für RT – Risiken erkennen und vermeiden	20 h
RS02	Recht und Pharmakologie	20 h
RS03	Grundlagen der IT und KI in der Radiologie	20 h
R100	CT-Vertiefung	40 h
R131	Dosismanagement in der Radiologie	20 h
Prüfung	Klausur (online)	90 min

Interventionelle Radiologie 140 Stunden



Abschluss

Radiologische*r Spezialist*in für Interventionelle Radiologie (DIW-MTA)

Zugangsvoraussetzungen

erfolgreich bestandene staatliche Prüfung und Anerkennung als **MTR** oder eine als gleichwertig anerkannte Qualifikation



Der Einstieg in die Weiterbildung ist jederzeit möglich.



Kosten

Es besteht die Möglichkeit, Paketpreise zu buchen. Der Paketpreis beinhaltet sämtliche Seminar-, Prüfungs- und Registrierungskosten für die gewünschte Qualifikationsmaßnahme.

Paketpreis für die Spezialisierung Interventionelle Radiologie
 für DIW-MTA-Mitglieder 1.499 €
 für DVTA-Mitglieder 1.599 €
 für Nichtmitglieder 1.799 €



Struktur

A500	Patientenzentrierte Kommunikation	20 h
RS01	Hygienemanagement für RT – Risiken erkennen und vermeiden	20 h
RS02	Recht und Pharmakologie	20 h
RS03	Grundlagen der IT und KI in der Radiologie	20 h
R150	Interventionsangiografie	40 h
R131	Dosismanagement in der Radiologie	20 h
Prüfung	Klausur (online)	90 min

Dosismanagement und Qualitätskontrolle

140 Stunden



Abschluss

Radiologische*r **Spezialist*in für Dosismanagement und Qualitätskontrolle (DIW-MTA)**

Zugangsvoraussetzungen

erfolgreich bestandene staatliche Prüfung und Anerkennung als **MTR** oder eine als gleichwertig anerkannte Qualifikation



Der Einstieg in die Weiterbildung ist jederzeit möglich.



Kosten

Es besteht die Möglichkeit, Paketpreise zu buchen. Der Paketpreis beinhaltet sämtliche Seminar-, Prüfungs- und Registrierungskosten für die gewünschte Qualifikationsmaßnahme.

Paketpreis für die Spezialisierung

Dosismanagement und Qualitätskontrolle
 für DIW-MTA-Mitglieder 1.499 €
 für DVTA-Mitglieder 1.599 €
 für Nichtmitglieder 1.799 €



Struktur

A500	Patientenzentrierte Kommunikation	20 h
RS01	Hygienemanagement für RT – Risiken erkennen und vermeiden	20 h
RS02	Recht und Pharmakologie	20 h
RS03	Grundlagen der IT und KI in der Radiologie	20 h
RS05	Qualitätssicherung und Konstanzprüfungen	40 h
R131	Dosismanagement in der Radiologie	20 h
Prüfung	Klausur (online)	90 min

Radioonkologie mit Schwerpunkt Teletherapie

140 Stunden



Abschluss

Radiologische*r **Spezialist*in für Radioonkologie mit Schwerpunkt Teletherapie (DIW-MTA)**

Zugangsvoraussetzungen

erfolgreich bestandene staatliche Prüfung und Anerkennung als **MTR** oder eine als gleichwertig anerkannte Qualifikation



Der Einstieg in die Weiterbildung ist jederzeit möglich.



Kosten

Es besteht die Möglichkeit, Paketpreise zu buchen. Der Paketpreis beinhaltet sämtliche Seminar-, Prüfungs- und Registrierungskosten für die gewünschte Qualifikationsmaßnahme.

Paketpreis für die Spezialisierung Radio-

onkologie mit Schwerpunkt Teletherapie
 für DIW-MTA-Mitglieder 1.499 €
 für DVTA-Mitglieder 1.599 €
 für Nichtmitglieder 1.799 €



Struktur

A500	Patientenzentrierte Kommunikation	20 h
RS01	Hygienemanagement für RT – Risiken erkennen und vermeiden	20 h
RS02	Recht und Pharmakologie	20 h
RS03	Grundlagen der IT und KI in der Radiologie	20 h
R190	Radioonkologie für Spezialist*innen	60 h
Prüfung	Klausur (online)	90 min